

# **Dossier 6P11**

## **l'école à distance**

### **Jour 24**



## Fiches à faire dans le dossier

- page 23 du dossier de mathématiques  
(Problèmes)
- page 16 et 17 du dossier de français  
(Charlie et la chocolaterie ...)

---

**Pose ces calculs en colonnes et résous-les.**

$$754 + 649 =$$

$$874 + 93 + 1607 =$$

$$3818 - 1953 =$$

$$6004 - 1748 =$$

$$58 \times 5 =$$

$$367 \times 96 =$$

# Les synonymes

## 3 Dans chaque phrase, relève deux synonymes et écris-les dans ton cahier.

- Justine demande à sa maman où sont rangées ses chaussures. Elle interroge aussi son frère.
- Les enfants jouent dans la chambre. Ils s'amuse avec un circuit de voitures.
- Les pirates ont découvert une carte dans une bouteille. Grâce à elle, ils ont trouvé un fabuleux trésor.

## 4 Trouve les mots de même sens et réécrit-les dans ton cahier.

malin ●	● bizarre
vieux ●	● las
étrange ●	● immense
grand ●	● drôle
amusant ●	● ancien
fatigué ●	● rusé

## 5 Recopie chaque phrase dans ton cahier en remplaçant le verbe « parler » par un synonyme.

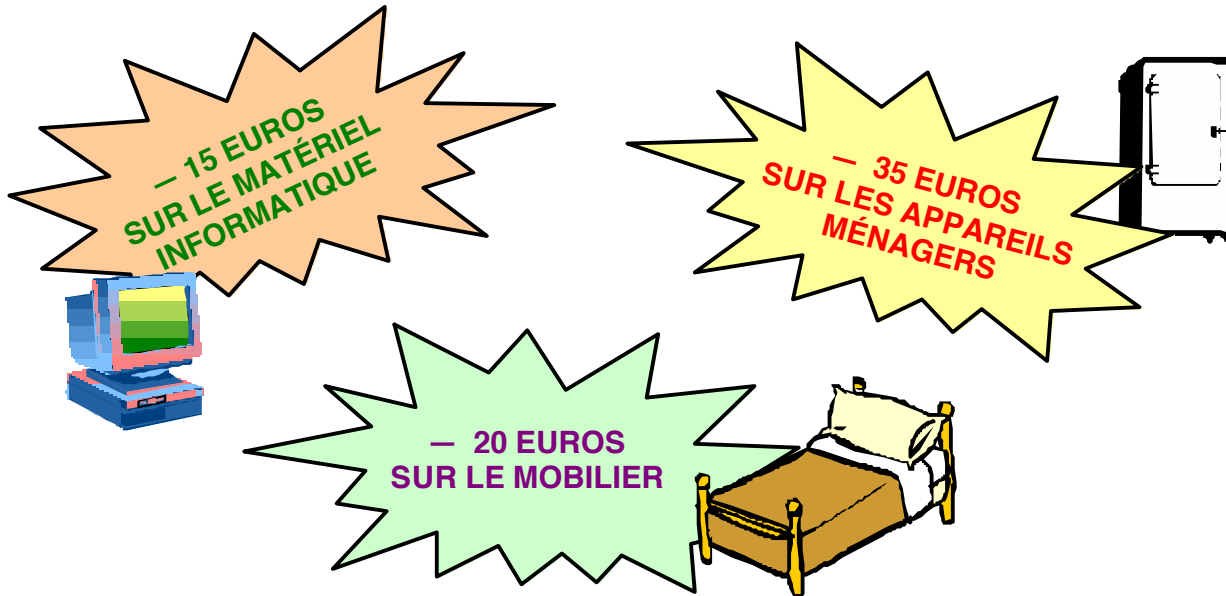
- Il **parle** doucement à l'oreille de sa voisine.
- Il **parle** souvent en classe avec ses voisins.
- Il **parle** très fort pour se faire entendre.

## 6 Trouve un ou deux synonymes pour chaque mot et écris-les dans ton cahier. Ils doivent appartenir à la même classe grammaticale.

beau – fort – ôter – une blague – spectaculaire – glacé

**RÉSoudre UN PROBLÈME AVEC ADDITION, MULTIPLICATION ET SOUSTRACTION**  
**SOLUTION**

Le magasin "MEGASHOP" fait des promotions sur certains produits.



Mr et Mme Cherrio qui sont des jeunes mariés, vont en profiter pour équiper leur appartement. Calcule le montant de leur facture.

ARTICLES	QUANTITÉ	PRIX UNITAIRE	PRIX TOTAL
Chaises	4	20 €	$4 \times 20 = 80 - 20 = 60$
Table	1	70 €	$70 - 20 = 50$
Lit	1	234 €	$234 - 20 = 214$
Tables de nuit	2	37 €	$2 \times 37 = 74 - 20 = 54$
Aspirateur	1	56 €	$56 - 35 = 21$
Réfrigérateur	1	316 €	$316 - 35 = 281$
Ordinateur	1	873 €	$873 - 15 = 858$
PRIX TOTAL			$  \begin{array}{r}  60 \\  50 \\  214 \\  54 \\  21 \\  281 \\  + 858 \\  \hline  1538  \end{array}  $

# Corrigé

## Compréhension de lecture : Charlie et la chocolaterie

**Comment s'appelle le héros de l'histoire ?**

Charlie Bucket

**Que voit-il tous les matins, en allant à l'école ?**

Il voit les grandes tablettes de chocolat empilées dans les vitrines

**Remplace les mots soulignés par un synonyme :**

Les yeux écarquillés grand ouverts

Les enfants croquent des bâtons de chocolat goulûment avec gourmandise

Il prenait ce petit bout de chocolat pour le grignoter manger doucement

**Quand Charlie Bucket se voyait-il offrir un petit bâton de chocolat ?**

Le jour de son anniversaire

## Vrai ou faux ou On ne le dit pas

Charlie plaçait un bâton de chocolat dans une caisse chaque jour de l'année.

Faux

Il partage son chocolat avec ses copains.

Faux

Grâce à sa méthode, il faisait durer son cadeau d'anniversaire ;

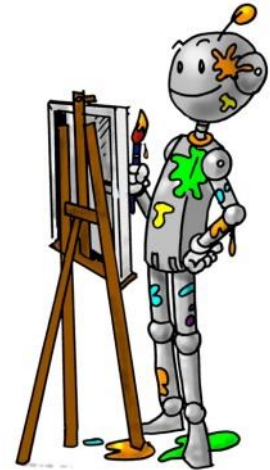
Vrai

Les tablettes de chocolat sont empilées sur le comptoir du magasin.

On ne le dit pas

**Observe les phrases interrogatives suivantes.**

- a) Il pense que son tableau va être exposé ?
- b) As-tu déjà été dans une galerie d'art ?
- c) Est-ce que Tirobot est un peintre doué ?
- d) Tu préfères la peinture à l'huile ou l'aquarelle ?
- e) Déplace-t-il souvent son chevalet ?
- f) Il range son atelier quand il a terminé ?
- g) Est-ce que Tirobot connaît d'autres artistes ?
- h) Tirobot porte-t-il un tablier ?
- i) Est-ce que les taches de peinture vont partir ?
- j) Peint-il tous les jours ?
- k) Tu as appris à peindre à Tirobot ?
- l) Utilises-tu un nouveau pinceau ?



**Reporte les lettres de chaque phrase dans le tableau ci-dessous.**

le type interrogatif est marqué par :		
l'intonation liée au « ? »	« est-ce que »	l'inversion sujet-verbe
a - d - f - k	c - g - i	b - e - h - j - l

**Invente trois phrases interrogatives sur le thème de la peinture en respectant les indications données.**

Le type interrogatif est marqué par l'intonation liée au « ? ».

*La peinture acrylique est plus résistante que la gouache ?*

Ta phrase commence par « Est-ce que ».

*Est-ce qu'il t'a fallu du temps pour réaliser cette toile ?*

L'interrogation est marquée par une inversion du sujet et du verbe.

*Est-il facile de peindre un portrait ?*



# 25<sup>ème</sup> défi du jour !

6P/11

Voici le dernier défi du jour. Félicitations à tous pour votre travail!

Si une maman est en train de lire ce texte, c'est le moment d'arrêter 😊

Chers élèves, pour relever le défi du jour, je vous propose de faire une jolie carte à offrir pour la fête des mères (car c'est ce dimanche!)

Je vous propose à la page suivante des exemples simples de carte à bricoler, mais vous êtes libres! Faites appel à votre créativité.

Exceptionnellement, vous pouvez envoyer la photo dimanche! 😊

C.Zapata

