

Dossier 6P11

l'école à distance

Jour 21



Fiches à faire dans le dossier

- **page 19, 20 et 21 du dossier de mathématiques** (Problèmes)
- **page 7 du dossier de français**
(Transforme ces phrases de type ...)



Copie chaque mot de ces phrases dans la colonne qui convient.

En automne, on peut manger des marrons chauds.

Déterminant	Nom commun	Nom propre	Adjectif	Pronom personnel	Verbe	Préposition
.....
.....

Avec Marius, Gaspard doit ramasser les feuilles tombées de ces platanes.

Déterminant	Nom commun	Nom propre	Adjectif	Pronom personnel	Verbe	Préposition
.....
.....

Avec leur grand râteau, ils ratissent les feuilles en un tas gigantesque.

Déterminant	Nom commun	Nom propre	Adjectif	Pronom personnel	Verbe	Préposition
.....
.....
.....

Les deux garçons boivent un thé sucré devant la cheminée.

Déterminant	Nom commun	Nom propre	Adjectif	Pronom personnel	Verbe	Préposition
.....
.....
.....

Dans cette grille de mots cachés, trouve et colorie les mots. Ils sont écrits de gauche à droite ou de haut en bas.

Toutes les lettres de la grille doivent être utilisées. Tu peux employer une même lettre plusieurs fois.



D	I	N	O	S	A	U	R	E
C	A	R	N	I	V	O	R	E
H	O	N	T	U	A	T	I	D
A	Q		G	L	L	E	L	E
S	U	R	R	E	E	R	S	S
S	I		A	Q	R	R		S
E	D	M	N	U	L	E		U
R	E	O	D	E	S	O	U	S
	S	N	E	L	D	E	U	X

Copie les mots que tu as trouvés sur les lignes ci-dessous.

Noms : dinosaure terre

Verbes à l'infinifif : chasser avaler

Adjectifs : grande carnivore

nul

Prépositions : sur sous dessus de

Déterminants : le deux des mon

Pronoms : on tu ils

Mots interrogatifs : qui lequel

Tirobot a caché un adjectif supplémentaire dans cette grille.

Lequel ? dangereux

Fais une croix dans la colonne qui convient.



phrase interrogative	phrase déclarative
----------------------	--------------------

Tous les dinosaures ont quatre pattes.

	X
--	---

Comment se reproduisent-ils ?

X	
---	--

Est-ce qu'ils pondent des œufs ?

X	
---	--

Ce dinosaure est sorti de son œuf.

	X
--	---

Tu sais comment ils ont disparu ?

X	
---	--

Une météorite s'est écrasée sur la Terre.

	X
--	---

Les diplodocus étaient herbivores.

	X
--	---

Ajoute la ponctuation à la fin de ces phrases. Il doit y avoir seulement deux phrases déclaratives.

Les dinosaures sont des animaux ovipares ? / .

As-tu déjà vu des empreintes de dinosaures ?

Les paléontologues recherchent des squelettes ? / .

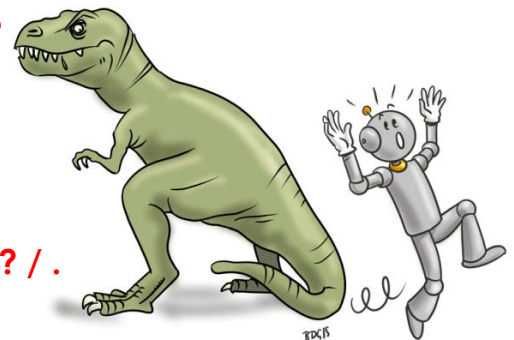
Où peut-on voir des squelettes de dinosaures ?

Pourquoi Tirobot a peur ?

Les hommes ont-ils vécu avec les dinosaures ?

Le tyrannosaure était la terreur des dinosaures ? / .

Tu connais le nom de ce reptile ? / .



PROBLEMES

1. Monsieur et madame Brusselman réservent leurs places pour un voyage en Egypte. Le prix est de 147,74€ par personne, mais on leur fera une réduction de 14,77€ puisqu'ils partent à deux.

A combien revient leur voyage ?

Le prix pour une personne est de : 147,74€

Après la ristourne, le prix sera de : $147,74€ - 14,77€ = 132,97€$

Pour les deux personnes, cela coûtera : $132,97€ \times 2 = 265,94€$

2. Une voiture consomme en moyenne 7 litres d'essence aux 100 km. Quelle distance pourra-t-elle parcourir avec 63 litres dans le réservoir ? Quelle quantité d'essence consommera-t-elle pour faire 300 km ?

Avec 63 l, elle parcourra : 900 km

Pour faire 300 km, elle consommera : 21 litres d'essence

3. Papa achète 3 rosiers 8,92€ l'un et un pommier valant 31€. Combien a-t-il dépensé ?

Les 3 rosiers coûtent : $8,92€ \times 3 = 26,76€$

En tout, il paiera : $26,76€ + 31€ = 57,76€$

4. Une boîte d'olives vertes pèse 400 g ; vide, elle pèse 110 g. Quel est le poids des olives ?

Les olives pèsent : $400\text{ g} - 110\text{ g} = 290\text{ g}$

5. « Pour m'offrir le vélo qui me plaît, dit Guillaume, il faudrait que j'économise 11,15€ par mois pendant un an »
Quel est le prix de ce vélo ?

Le vélo coûte : $11,15\text{€} \times 12 = 133,80\text{€}$

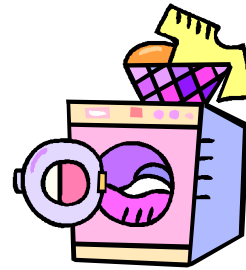
6. Monsieur et madame Richin veulent changer leur machine à lessiver.
Ils hésitent entre plusieurs modèles.



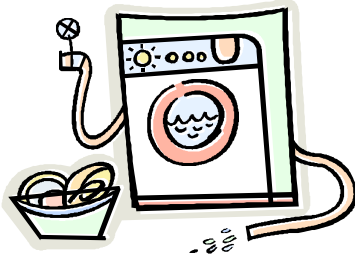
490€



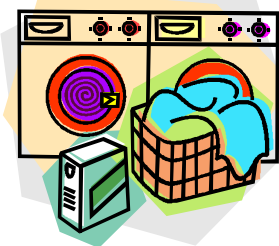
341,94€



448,88€



445,91€



604,31€

Calculez la différence de prix entre le modèle le plus cher et le modèle le moins cher.

La différence est de : $604,31\text{€} - 341,94\text{€} = 262,37\text{€}$

Ils choisissent finalement le modèle valant 445,91€.
Calculez la différence de prix entre ce modèle et le plus cher.

La différence est de : $604,31\text{€} - 445,91\text{€} = 158,40\text{€}$

Entre la machine qu'ils ont choisi et la moins chère : $445,91\text{€} - 341,94\text{€} = 103,97\text{€}$

22^{ème} défi du jour !

6P/11

Chers élèves,

Vous avez un nouveau virelangue à dire le plus juste et vite possible pour relever le défi du jour:

« Un pâtissier qui pâtissait chez un tapissier qui tapissait, demanda un jour au tapissier qui tapissait : vaut-il mieux pâtisser chez un tapissier qui tapisse ou tapisser chez un pâtissier qui pâtisse ? »

Je me réjouis de voir vos photos ou vidéos!



C.Zapata